



TOURISME
SUD MEUSE

Dossier de presse 2016



www.tourisme-barleduc-sudmeuse.fr

Notre territoire





Sommaire

Introduction :

Plongez au cœur du sud meusien



4

Nature et Plein Air

Une expérience au grand air



5

Patrimoine et Histoire

À la rencontre d'un passé exceptionnel



7

Art de vivre et Gastronomie

Saveurs et traditions locales



12

Événements et Temps Forts

Les rendez-vous à ne pas manquer



16

Visiter autrement



20

Pratique et Informations utiles

Préparer sa visite

Contacts Presse et Médias



23

Introduction

Plongez au cœur du sud meusien

Territoire de nature et d'histoire, le sud meusien offre une destination authentique et inspirante, où paysages préservés, villages de caractère et patrimoine remarquable composent un cadre propice à l'évasion. Entre vallées, forêts et cours d'eau, le territoire séduit par sa douceur de vivre et son identité forte.

Destination idéale pour les amateurs de randonnée et de cyclotourisme, le Sud Meuse dispose d'un maillage dense de sentiers balisés, de chemins de randonnée et de voies cyclables permettant une découverte immersive du territoire.

Cette richesse naturelle se conjugue à un patrimoine exceptionnel, témoin d'une histoire riche et singulière. Le Sud Meuse abrite des villages de caractère, des églises et édifices remarquables, des sites historiques et lieux de mémoire, ainsi qu'un patrimoine architectural et culturel étroitement lié à l'histoire de la Meuse. Ces éléments constituent autant d'étapes incontournables pour les visiteurs en quête de découverte et d'authenticité.

Acteur majeur du développement touristique local, l'Office de Tourisme Sud Meuse œuvre à la valorisation de ces atouts, à l'accueil des visiteurs et à la promotion d'une destination à taille humaine, engagée dans une démarche de tourisme durable et de slow tourisme. En fédérant les acteurs locaux et en développant une offre touristique diversifiée — randonnée, vélo, patrimoine, gastronomie et événements culturels — il participe activement au rayonnement du territoire.



Nature et Plein Air

Une expérience au grand air

Randonnée

Avec près de **28 boucles** et plus de **320 km de sentiers balisés**, l'offre de randonnée s'adresse aussi bien aux familles qu'aux randonneurs confirmés, allant du parcours découverte de 3,5 km aux itinéraires plus exigeants pouvant atteindre 18 km.

**À découvrir absolument : deux randonnées,
deux expériences uniques !**

La Saulx en toute intimité

Ancienne voie ferrée, patrimoine et panoramas

La boucle Renaissance

Vue sur Bar-le-Duc, paysages diversifiés et patrimoine remarquable



Cyclotourisme

Le sud meusien se distingue aussi par un réseau de pistes cyclables et de vélo routes attractives, invitant à découvrir le territoire à vélo.

Autres activités de plein air

Vous pourrez aussi pratiquer le golf, le footgolf, le vélorail, l'équitation.

Sous terre : Explorer, ramper jusqu'au centre de cette terre karstique réputée pour ses nombreuses cavités qui en font un terrain de découverte propice à la spéléologie.

Dans l'eau : Rivières, lacs, canaux... courants rapides, grands plats, fosses profondes : un petit paradis pour les pêcheurs !

Et aussi le canoë qui offre la possibilité de découvrir les paysages du sud meusien tout en se baladant au fil de l'eau.



Parcs & jardins

Les promenades à travers les parcs et jardins du sud meusien sont toujours empreintes de poésie et ne manquent jamais d'intérêt culturel.

Le **parc des Luxembourg**, à Ligny-en-Barrois, en est une parfaite illustration.

Selon la légende, avec un peu d'imagination, on pourrait même y apercevoir la fée Mélusine se baignant dans les eaux fraîches de l'Ornain, qui borde les six hectares boisés du site.

Le **parc de l'Hôtel de Ville** de Bar-le-Duc dévoile lui aussi ses charmes avec générosité. À **Marbeaumont**, les séquoias et les ginkgos apportent une note d'exotisme à ce lieu où se dresse le château de la famille Varin-Bernier, édifié au début du XX^e siècle.

L'exotisme se retrouve également dans le **jardin de la Maison Dargent** à Revigny-sur-Ornain, où un ailanthus côtoie érables, tilleuls et noyers d'Amérique, dont l'élégance demeure intacte malgré leur grand âge.

Sans oublier le **parc du château de la Varenne** à Haironville : un parc paysager de 20 hectares, ponctué de bancs et de points de vue sur la Saulx.

Enfin, le **parc de la Grange aux Champs** à Nettancourt, labellisé Jardin remarquable, s'étend sur 22 hectares autour du château. Étangs, ruisseaux, grottes, statues et arbres rares y composent un décor romantique propice à une promenade dans le décor du passé.



Patrimoine et Histoire

À la rencontre d'un passé exceptionnel

Sites historiques, églises, châteaux et édifices remarquables



La **Ville-Haute de Bar-le-Duc** est le quartier historique de la ville, perché sur une colline dominant la vallée de l'Ornain. Elle est, du Moyen Âge à la Renaissance, le centre du pouvoir des ducs de Bar. On y découvre encore aujourd'hui un riche patrimoine : l'église Saint-Étienne et ses trésors, les vestiges du château ducal, ainsi que de nombreuses demeures Renaissance aux façades finement décorées. Ses ruelles pavées, ses escaliers anciens et ses panoramas sur la ville basse en font un lieu à la fois pittoresque et chargé d'histoire.

Le collège Gilles de Trèves

Érigé par Gilles de Trèves, doyen de la collégiale Saint-Maxe, l'architecture du collège est typique de la Renaissance. Il finance sa construction afin d'offrir un enseignement de qualité aux jeunes du Barrois et de lutter contre les effets de la Réforme.

Le Château de Marbeaumont

Construit de 1903 à 1905 dans un style éclectique, l'intérieur du château a conservé son hall d'entrée à l'italienne, ses plafonds peints et ses portes richement ouvragés. Le parc à l'anglaise, qui subsiste encore aujourd'hui, sert d'écrin verdoyant à cette architecture fastueuse. L'édifice abrite aujourd'hui la médiathèque Jean Jeukens depuis 1996.

Le **théâtre des Bleus de Bar**, inauguré en 1902 à Bar-le-Duc, est un élégant théâtre à l'italienne construit en béton armé, ce qui en faisait une innovation pour l'époque. D'abord lieu de spectacles et de vie culturelle, il connut divers usages au fil du temps avant de fermer. Classé monument historique en 2020, il fait aujourd'hui l'objet d'un projet de restauration pour retrouver son éclat et redevenir un centre culturel dynamique



Église Notre-Dame – Bar-le-Duc

L'une des plus anciennes églises de la ville, construite entre le XI^e et le XVIII^e siècle, Notre-Dame combine styles roman et gothique et raconte l'évolution de l'art religieux local. Elle fut jusqu'à la Revolution française la seule église paroissiale de Bar-le-Duc et abrite des œuvres remarquables illustrant l'histoire du duché.

Église Saint-Pierre et Saint-Paul – Revigny-sur-Ornain

Édifice gothique flamboyant du XVe-XVI^e siècle classé Monument Historique, cette église se distingue par sa nef voûtée d'ogives, ses gargouilles sculptées et sa grande arche occidentale.



Eglise Saint-Antoine et sa charpente - Bar-le-Duc

Après le chantier de restauration du clos et du couvert de l'église Saint-Antoine, sa charpente, dont une grande partie remonte à la fin du XIV^e siècle, a été rendue accessible au public.

Eglise Saint-Mansuy à Culey

L'église Saint-Mansuy est un édifice Renaissance de type église-halle, dotée de trois vaisseaux et quatre travées, couvertes de voûtes d'ogives. Le chœur porte la date de 1532.





L'Abbaye d'Ecurey à Montiers-sur-Saulx, est un lieu polyvalent et vivant, véritable trait d'union entre patrimoine médiéval, industrie rurale et innovation culturelle.



Église Saint-Étienne – Bar-le-Duc

Exemple emblématique de gothique flamboyant avec des touches de Renaissance, l'église Saint-Étienne offre un riche décor sculpté et accueille des œuvres majeures comme le *Transi* et le Calvaire, chefs-d'œuvre du sculpteur Ligier Richier, œuvres incontournables du patrimoine barrois.



Église Notre-Dame des Vertus – Ligny-en-Barrois

Datant du XIII^e siècle puis reconstruite au XVI^e siècle dans un style gothique élégant, cette église, inscrite aux Monuments Historiques, doit son nom à une peinture vénérée : « Notre-Dame des Vertus » et renferme des vitraux et statues remarquables qui témoignent de la ferveur religieuse locale.

Ligny-en-Barrois et ses fortifications

Le Chemin des Canons et l'impressionnante Tour Valéran, témoins des Comtes de Luxembourg.

Nasium

Le site de Nasium était la capitale des Leuques, important centre gaulois puis gallo-romain. Ses vestiges archéologiques témoignent de la vie urbaine antique.

Abbaye de Jovilliers est construite du 12ème siècle de l'ordre des Prémontrés puis reconstruite au 18ème siècle. Il subsiste les communs, le puits couvert, de splendides caves voûtées, une partie des locaux abbaciaux avec de belles salles.



Lieux de mémoire, musées et visites historiques

Musée Lorrain du Cheval – Gondrecourt-le-Château

Installé dans un ancien château fort partiellement détruit en 1633 sur ordre de Richelieu, le Musée expose de nombreux objets liés au cheval : colliers, mors, étriers, fers à cheval et selles de différentes époques pour usages militaire, agricole ou civil.



Musée Militaire pour la Paix – Ligny-en-Barrois

Ce musée retrace les deux guerres mondiales à travers des vestiges et objets rares issus de différentes armées. Fondée par M. Francis Guénon, qui a commencé sa collection dès l'âge de cinq ans, cette institution met en lumière le patrimoine militaire et la mémoire des conflits.

À découvrir : deux visites insolites !

Escape game : Tous à l'abri!

Plongez en août 1918 : bloqués dans un abri après une alerte, vous devez utiliser votre esprit de déduction pour en sortir grâce aux indices et énigmes à résoudre.



Jeu de piste « Mar'beau » – Bar-le-Duc

Partez à la découverte du château de Marbeaumont ! Menez l'enquête et découvrez les secrets de ce site historique.



VILLES
& PAYS
D'ART &
D'HISTOIRE



Visites thématiques
accompagnées d'un
guide-conférencier
toute l'année



Art de vivre et Gastronomie

Saveurs et traditions Locales



Spécialités et producteurs du terroir

Bar-le-Duc - La Maison Dutriez

Dans un cadre convivial, l'entreprise familiale Dutriez, sous l'enseigne "À La Lorraine", produit et commercialise la confiture de groseilles de Bar-Le-Duc à travers le monde entier. Aussi appelée le **"Caviar de Bar"**, le fruit du groseillier, une fois épépiné à la plume d'oie, donne naissance, depuis 1344, à cette confiture exceptionnelle.



Cousances-les-Forges - Vergers de Cousancelles

Adossés à la Côte de la Houquette, les Vergers de Cousancelles produisent des fruits en culture biologique : pommes, poires, prunes, cerises, noix, groseilles qui sont ensuite transformés en jus, nectars, pétillants, cidre, compotes, confitures et sorbets.



Revigny-sur-Ornain - Saveurs d'Ornain

Agriculteurs depuis plusieurs générations, la famille Guillaume produit des framboises et 15 variétés différentes de fraises qu'ils ont eu la bonne idée de transformer pour composer de délicieux breuvages : moelleux de fraises et de framboises, le pétillant de fraises. Ils cultivent également des asperges.

Glaces de Val d'Ornain

Une entreprise artisanale, implantée au cœur du Val d'Ornain spécialisée dans la fabrication de glaces et sorbets de qualité. Élaborées à partir d'ingrédients rigoureusement sélectionnés, ses recettes privilégient les saveurs naturelles.

Mognéville - Herberie de la Saulx

Producteurs de plantes aromatiques et médicinales bio depuis 2018, Nicolas et Delphine cultivent, transforment et vendent leurs tisanes, aromates, huiles essentielles et hydrolats sur les marchés et dans leur boutique à la ferme. Ils vous proposent également des visites, stages et ateliers pour découvrir leur environnement.

Houdelaincourt - Les nouvelles confitures de Lorraine

Découvrez une production de confitures ou de gelées fabriqués seulement avec du fruit et du sucre : confiture extra de Bergamote, potiron/agrumes, fraise/ananas, griottes de Lorraine, melon, rhubarbe... 250 parfums différents-vous sont proposés.

Nant le Grand - Atelier Groseille

L'Atelier Groseille, c'est un lieu de convivialité et d'échanges de savoir-faire autour de la groseille. Au programme : démonstrations, explications et découverte des différentes facettes de la groseille. Il est animé par l'association La Groseille et ses Amis, des passionnés...passionnants !

Terrines de Barrois

Spécialité du terroir lorrain, la terrine de Barrois se distingue par son goût authentique et sa texture généreuse. Élaborée selon un savoir-faire artisanal, elle incarne une cuisine de tradition, simple et gourmande.



Pause gourmande

La Meuse Gourmande à Bar-le-Duc au cœur du quartier Renaissance vous invite à savourer une cuisine française traditionnelle revisitée dans un cadre chaleureux avec vue sur la ville.

La Guinguette des Remparts, installée chaque été sur l'esplanade du château de Bar-le-Duc, est un lieu convivial et festif proposant de dégustations de produits locaux, animations, brunchs, concerts et activités culturelles de juillet à août.

Côté Cépages (belle cave & terrasse) à Bar-le-Duc est un restaurant-bar à vins et cave à vin qui marie gastronomie française maison et sélection de plus de 1 500 références de vins, champagnes et spiritueux. Avec sa belle terrasse ombragée, c'est une adresse conviviale idéale pour déguster de bons crus accompagnés de plats traditionnels.

Auberge du Val d'Ornain, située à Varney au bord du canal à quelques minutes de Bar-le-Duc, est une adresse gourmande conviviale qui met à l'honneur une cuisine française traditionnelle enrichie de saveurs hispaniques, servie dans un cadre verdoyant avec terrasse ombragée, parfait pour un déjeuner en plein air ou un dîner gourmand avec produits frais de saison.

Bistro Saint-Jean à Bar-le-Duc, est un bistrot contemporain situé sur le boulevard de la Rochelle, reconnu pour sa cuisine française moderne et créative à base de produits frais et de saison, servie dans une ambiance chaleureuse alliant authenticité et convivialité.

Le Bouchon des Halles à Bar-le-Duc, est un bistrot convivial inspiré des bouchons lyonnais où l'on déguste une cuisine française authentique à base de produits frais et de saison, avec une ardoise renouvelée régulièrement et des plats généreux à partager dans une ambiance chaleureuse.

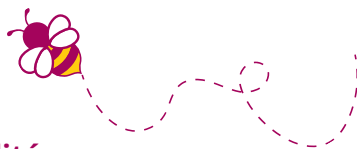
Restaurant du Golf à Combles-en-Barrois, vous accueille dans un cadre paisible face au parcours pour déguster une cuisine maison savoureuse à base de produits frais, que ce soit pour un déjeuner, un apéro en terrasse ou un verre après une partie. Ouvert à tous, golfeurs comme visiteurs, il offre une ambiance conviviale et détendue pour une pause gourmande en pleine nature



Miel

L'abeille du Vallage

450 ruches en apiculture biologique. 2 médailles au Salon de l'Agriculture 2025



Bières artisanales et convivialité

La **Brasserie de Nettancourt** est une microbrasserie artisanale biologique située à Revigny-sur-Ornain, ancrée dans une démarche locale et solidaire. Organisée en Société Coopérative d'Intérêt Collectif, elle produit en circuits courts une gamme de bières certifiées bio, brassées avec passion et élevées selon la tradition de la refermentation. Vous y trouverez des bières blonde, blanche, ambrée, brune et même une bière à l'ortie, ainsi qu'une limonade artisanale, toutes disponibles à la boutique sur place, lors de marchés ou chez des partenaires locaux.

La brasserie propose également un espace bar convivial, où les visiteurs peuvent déguster ses bières autour de jeux (baby-foot, flipper) et lors d'événements festifs en saison, renforçant ainsi l'animation et l'esprit de partage du territoire.

Dernière-née des micro-brasseries fermières meusiennes, la **Bier'Tapogne**, à Robert-Espagne, est le fruit d'une diversification d'une ferme qui cultive son orge pour ensuite le transformer en bière. Elle démarre son activité en proposant 5 variétés de bières : blonde, blanche, brune, session ipa et la saison. Des bières éphémères viennent également apporter de la nouveauté tout au long de l'année.



l'abus d'alcool est dangereux, à consommer avec modération

Événements et Temps Forts

Les rendez-vous à ne pas manquer !

Mars

Foire aux vieux papiers, collections et auteurs régionaux – Bar-le-Duc.

Un événement incontournable pour les amoureux des livres anciens et des collections en tous genres.

Avril



Salon du vin In Vino Visitas – Bar-le-Duc.

Flânez au gré du vin et découvrez des producteurs régionaux dans une ambiance conviviale.

Trail des Ducs – Bar-le-Duc . Parcours de 10 km et 20 km à travers la ville et ses environs, mêlant patrimoine historique et paysages naturels. Une course accessible aux amateurs comme aux coureurs confirmés, alliant sport et découverte du Barrois.

Trail du Noitel – Chanteraine. Événement nature proposant des parcours de 12 km et 21 km dans les forêts et vallons de Chanteraine.

Marché du terroir – Abbaye de Jovilliers

Ce marché réunit une quarantaine de producteurs et artisans locaux dans un cadre du XVIII^e siècle. Animations et convivialité sont au rendez-vous pour une immersion dans le terroir.

Mai

Festival Musicales en Barrois – Bar-le-Duc

Un rendez-vous musical où beauté, émotion et fantaisie se rencontrent. Des musiques et musiciens venus de tous horizons, du répertoire Renaissance à la création contemporaine, invitent le public à un véritable voyage sensoriel et artistique.



Marché bio et aux plantes – Bar-le-Duc

Un moment convivial et festif pour célébrer la nature et l'agriculture biologique.



Festival de musique Mai du Son – Portes de Meuse

Concerts, découvertes et rencontres transforment la commune en scène vivante, offrant une expérience musicale conviviale et riche en émotions.

Juin



Festival International de Chant a Cappella Bar'EnVoix

Une expérience unique autour du chant a cappella et du patrimoine barisien.

La Balade des Michaux – Bar-le-Duc

Randonnée en vélos vintages avec tenue d'époque, pour une immersion dans le passé.

80 artisans d'art à Givrauval

Dans le cadre champêtre d'un moulin à eau du XIX^e siècle, découvrez artisans et artistes travaillant devant vous.

Terre de Sports – Meuse Grand Sud

Un événement multisports permettant de tester arts martiaux, sports collectifs, raquettes, activités nature et culturelles à son rythme.



**Retrouvez tous
les événements**

Juillet

Chasse au trésor des Portes de Meuse

Tout l'été, explorez la vallée de la Saulx et tentez de remporter 1 des 150 lots.

Marché de la groseille – Nant-le-Grand

Producteurs, artisans et associations animent les rues dans une ambiance conviviale.

Écureytromobiles – Montiers-sur-Saulx

Rassemblement de plus de 100 voitures anciennes de plus de 30 ans.

Août

Festival de musique Watts à Bar –

Bar-le-Duc

Au Parc du Château de Marbeaumont, deux soirées de musiques actuelles avec une programmation riche et variée.



Septembre

Trail nocturne des Portes de Meuse

Une course unique mêlant ambiance feutrée, parcours technique et paysages illuminés.

L'Ornevalloise Trail – Val d'Ornain

Course nature de 12 km, idéale pour les passionnés de trail et running en quête de défis.

Festival Vassin'Cool – Vassincourt

Rendez-vous musical et festif célébrant l'inclusion et les découvertes musicales.

Octobre

Salon du livre Plume d'Automne – Bar-le-Duc

Rencontres avec auteurs et illustrateurs de la région, séances de dédicaces et animations ludiques pour tous les âges.



Novembre

Festival de musique classique So Classic ! – Portes de Meuse

Salon artisanal Made in Meuse – Ligny-en-Barrois

Plus de 55 exposants : artisans, créateurs, producteurs, auteurs et spécialistes du bien-être. Une occasion unique de découvrir et soutenir le savoir-faire local.

Salon de la gastronomie – Bar-le-Duc

Avec producteurs locaux, démonstrations culinaires, concerts et animations pour enfants, ce salon met à l'honneur la richesse gastronomique de la région.

Décembre

Course La Féria Barisienne – Bar-le-Duc

Parcours de 5 et 10 km pour vivre une expérience sportive en plein cœur de la ville.

Festivités de Saint-Nicolas – Sud Meuse

Défilés, animations, marchés et spectacles pour célébrer la tradition de Saint-Nicolas dans une ambiance chaleureuse et familiale.



Visiter autrement

Les expériences uniques

Initiatives locales pour un tourisme responsable

Les Cabanes Flottantes à Givrauval proposent un hébergement insolite et écoresponsable sur un étang naturel avec des cabanes en bois, favorisant la reconnexion à la nature et la détente en pleine biodiversité. Profitez d'une expérience simple et durable au plus près de l'eau, avec la possibilité de pêcher en no-kill, d'admirer la faune locale et de séjourner dans un cadre paisible.

Hébergements de charme

Le Lévrier d'Argent à Bar-le-Duc : un hébergement au charme Renaissance Au cœur du quartier historique de la Ville Haute, Au Lévrier d'Argent accueille ses hôtes dans un ancien hôtel particulier du XVI^e siècle. Avec ses chambres décorées avec soin, son patio paisible et sa situation idéale pour découvrir Bar-le-Duc à pied, cette maison d'hôtes allie charme, confort et authenticité pour un séjour inoubliable.

La Villa des Ducs à Bar-le-Duc : maison d'hôtes de charme , installée dans une belle demeure mêlant styles classique et contemporain. Elle propose chambres et suite spacieuses avec salles de bains privatives, un petit-déjeuner composé de produits locaux pour un séjour confortable à deux pas du centre historique.

La Maison Forte à Revigny-sur-Ornain, une demeure de charme, nichée dans un cadre verdoyant. Cette maison d'hôtes historique, rénovée avec élégance, propose des chambres confortables et une ambiance chaleureuse où se mêlent patrimoine, détente et accueil convivial pour un séjour ressourçant en Meuse

Château de la Bourgeoisie à Laimont : B&B installé dans l'historique Château de Laimont, propose un hébergement de charme et un jardin paisible, à quelques minutes de Bar-le-Duc.

Maison La Louise à Ligny-en-Barrois, est une élégante maison d'hôtes aménagée dans un hôtel particulier du centre-ville, alliant patrimoine historique et confort moderne avec quatre chambres raffinées et un petit-déjeuner gourmand.



Château de la Raffe à Naix-aux-Forges , est un hébergement de charme dans un château du XIX^e siècle restauré, offrant une maison de vacances spacieuse avec 6 chambres, piscine et grand parc de 7,5 ha, idéal pour un séjour ressourçant en pleine nature.

L'**Auberge d'Héவில்liers**, entre Ligny-en-Barrois et Bure, est un hôtel-restaurant de campagne proposant chambres confortables, cuisine traditionnelle du terroir et un vaste jardin avec piscine. Son implantation en milieu naturel en fait une étape parfaite pour les amateurs de randonnée, vélo, pêche et balades en plein air sur les chemins environnants (proche GR)

Tourisme industriel et savoir-faire local

ANDRA – Bure

À la limite de la Meuse et de la Haute-Marne, l'Agence nationale pour la gestion des déchets radioactifs (Andra) prépare le futur centre industriel de stockage Cigéo. Les visites guidées de l'exposition « Dessus/Dessous » permettent de suivre le parcours d'un colis de déchets radioactifs, de sa production à sa mise en stockage, en explorant la maquette du projet, les bâtiments de surface et les alvéoles souterraines, ainsi que les robots et prototypes grandeur nature

Bergère de France – Bar-le-Duc

Fondée en 1946, Bergère de France est l'une des filatures les plus importantes d'Europe. La visite guidée dévoile les différents ateliers, de l'arrivée de la matière au conditionnement en pelotes, en passant par la chaîne complète de préparation des colis, offrant un aperçu concret du savoir-faire textile local.

Le train touristique « la Suzanne » - Bar-le-Duc



La Suzanne est une locomotive à vapeur centenaire classée Monument Historique, remise en service par l'association du Chemin de Fer Historique de la Voie Sacrée. À bord du train les visiteurs peuvent effectuer une balade de plus de 8 km sur l'ancienne voie ferrée, profiter des paysages meusien tout en découvrant l'histoire locale à travers les explications des guides bénévoles. Le terminus mène jusqu'à la réplique d'une baraque Adrian de 1914.

Découverte des artisans locaux

La Bicoque – Bar-le-Duc

Un atelier-boutique chaleureux où artisans et créateurs locaux exposent et vendent leurs œuvres, de la céramique aux objets décoratifs, dans un cadre convivial et créatif.

L'atelier barisien – Bar-le-Duc

Créations dans un esprit upcycling : uniques, originales, éco-responsables, avec une touche de poésie

La Petite Boutique – Ligny-en-Barrois

Un espace dédié à la création artisanale locale, où visiteurs et collectionneurs peuvent admirer et acquérir des pièces uniques réalisées par des artistes de la région.

Lylabroc – Trémont-sur-Saulx

Boutique-atelier spécialisée dans les objets recyclés et détournés, mêlant créativité et démarche écoresponsable.

Poppy Pottery – Naives-Rosières

Atelier de poterie proposant des céramiques artisanales réalisées à la main, des objets décoratifs aux pièces utilitaires, avec la possibilité d'observer le travail des mains de l'artiste.

Atelier Pier'Art – Bar-le-Duc

Un lieu où la sculpture et la peinture se rencontrent, permettant aux visiteurs de découvrir les techniques, le savoir-faire et la passion de l'artiste à travers ses œuvres uniques.



Pratique et Informations utiles : Préparer sa visite

Pour venir nous voir

Principales distances (au départ de Bar-le-Duc)

50 km de Verdun - 75 km de Nancy - 105 km de Reims - 130 km de Metz
- 250 km de Paris - 180 km de Luxembourg - 200 km de Dijon -
305 km de Bruxelles - 230 km de Strasbourg

Accès

Routier : A4 à 50 km au Nord et la N4 à 15 km de Bar-le-Duc

Ferroviaire : Gare SNCF à Bar-le-Duc

Gare Meuse TGV à Issoncourt, à 30 km de Bar-le-Duc



Office de Tourisme Sud Meuse
7, rue Jeanne d'Arc - 55000 BAR-LE-DUC
www.tourisme-barleducsudmeuse.fr

Contacts Presse et Médias



Beata Falger-Strachota

06 52 80 47 39 - 03 29 79 20 93

direction@tourisme-barleduc.fr



TOURISME
SUD MEUSE

